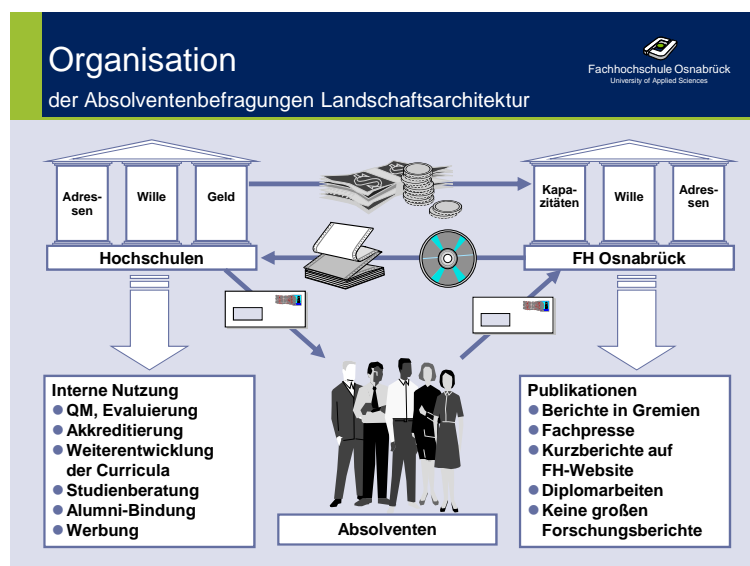


Absolventenbefragungen Landschaftsarchitektur - die wichtigsten Ergebnisse -

Zusammengestellt von
Prof. Dr. Wolfgang Ziegler und Dipl.-Ing. (FH) Cornelia Mitschke

Im September/November 2008 fand zum 5. Mal die im 3-jährigen Turnus durchgeführte Absolventenbefragung für Landschaftsarchitektur und verwandte Studiengänge statt. Die jüngste Umfrage basiert auf einem weitgehend unveränderten Fragebogen und beschränkt sich auf die letzten drei Abschlussjahrgänge (2006 - 2008). Die zentrale Auswertung der Untersuchung liegt in Händen der Fachhochschule Osnabrück und beinhaltet folgende Leistungen:

- Lieferung einer Einzelauswertung für jede Hochschule mit Dokumentation der Befragungsergebnisse, Horizontalvergleich mit Hochschulen des gleichen Typs,
- Lieferung der SPSS- und WORD-Dateien an die Hochschulen mit den eigenen Umfrageergebnissen für weitere, vertiefende Auswertungen.



Die Finanzierung der Umfragen und der Auswertungen wird ausschließlich von den beteiligten Hochschulen getragen. Für diese sind die Befragungen Elemente von QM-Systemen und dienen zur Vorbereitung von Akkreditierungen.

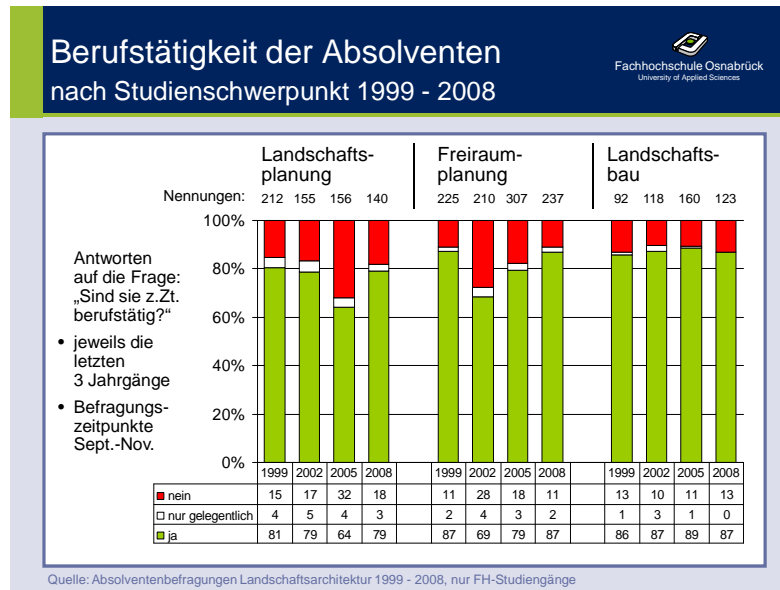
Die Rücklaufquote lag 2008 im Durchschnitt der 10 beteiligten Hochschulen bei 45 %.

Teilnehmende Hochschulen

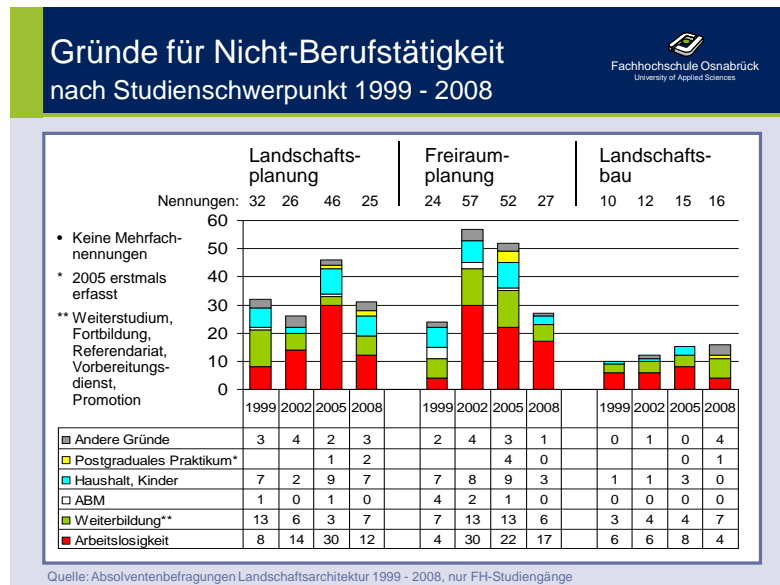
Hochschule	Kürzel	1996	1999	2002	2005	2008
FH Anhalt-Bernburg	FA	✓				
TFH Berlin	FB	✓				
HTW Dresden	FD			✓	✓	✓
FH Erfurt	FE	✓	✓	✓	✓	✓
FH Wiesbaden-Geisenheim	FG	✓	✓		✓	✓
FH Lippe und Höxter	FHL	✓	✓	✓	✓	✓
HWU Nürtingen	FN	✓	✓		✓	✓
FH Neubrandenburg	FNB			✓	✓	✓
FH Osnabrück	FO	✓	✓	✓	✓	✓
FH Weihenstephan	FW	✓	✓	✓	✓	✓
UNI/ GH Essen	GE	✓	✓	✓	✓	
UNI/ GH Kassel	GK	✓				
TU Berlin	UB			✓		✓
TU Dresden	UD	✓				
UNI Hannover	UH	✓	✓		✓	✓
TU München-Weihenstephan	UW	✓		✓		



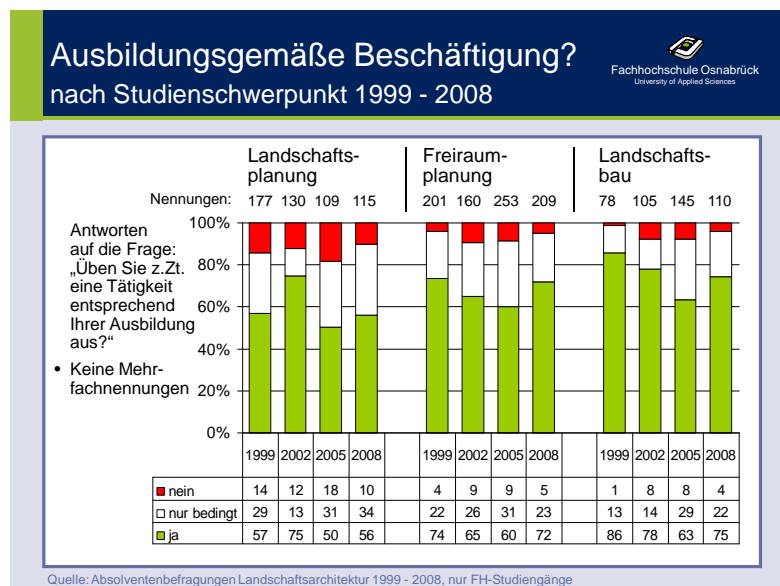
Ausgewählte Ergebnisse



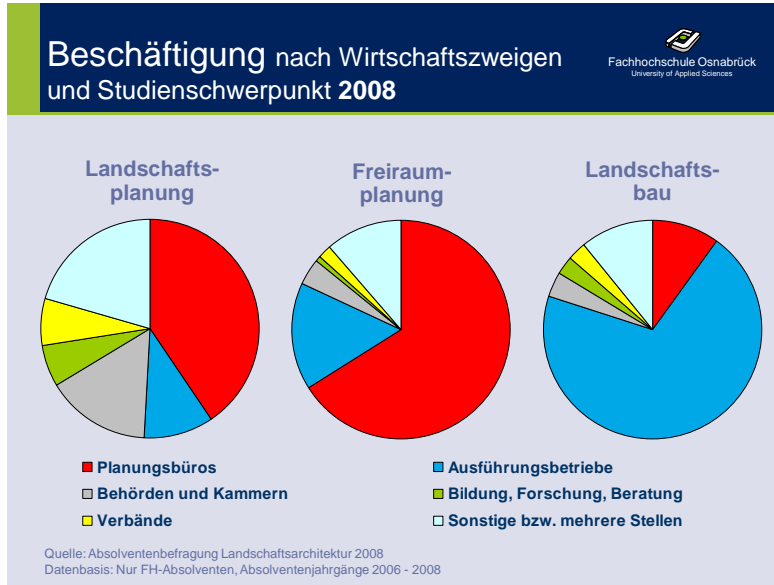
Frage: Haben unsere Absolventen den Berufseinstieg geschafft?



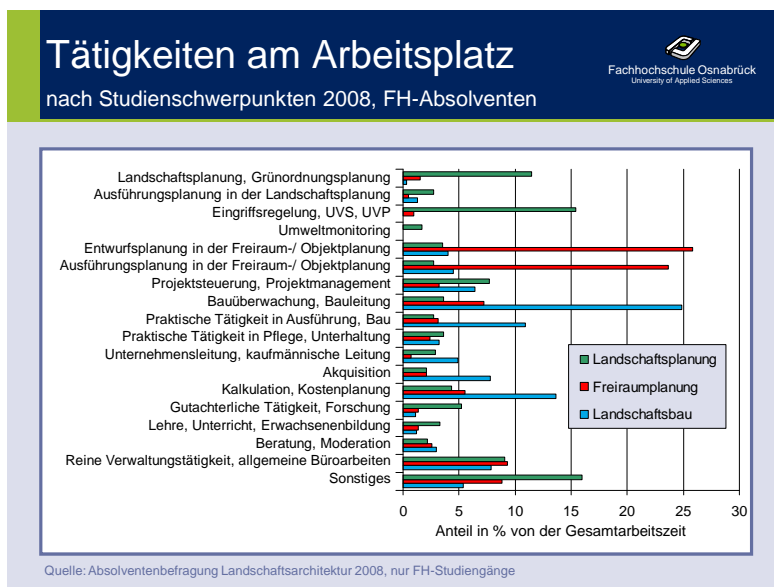
Frage: Aus welchen Gründen sind die Absolventen nicht berufstätig?



Frage: Wenn die Absolventen berufstätig sind, entspricht die Tätigkeit auch ihrer Ausbildung?



Frage: In welchen Berufsfeldern landen unsere Absolventen?



Frage: Wie setzt sich die persönliche Arbeitszeit zusammen und worauf müssen sich die Studierenden einstellen?

Frage: Wie hoch ist das Einkommen und welche Arbeitsbelastung steckt dahinter?

Derzeitiges Einkommen aus beruflicher Tätigkeit bei Vollzeitbeschäftigung
 - Hochschulabschluss Dipl.-Ing. (FH)
 (Jahresbruttoeinkommen bei Vollzeitbeschäftigung, Wochenarbeitszeit 35 h und mehr)

Wirtschaftszweig	Jahresbruttoeinkommen in Euro		Ø Wochenarbeitszeit in h	Gültige N
	Mittelwert	Median		
Behörden und Kammern	26.770	30.000	39,5	22
Verbände und sonstige Zusammenschlüsse	28.795	29.400	43,5	10
Bildungs-, Forschungs- und Beratungseinrichtungen, Medien	26.110	29.420	39,6	4
Privatwirtschaftliche Planungs- und Ingenieurbüros	25.250	25.000	42,8	161
Privatwirtschaftliche Ausführungs- und Produktionsbetriebe	30.510	30.000	49,4	115
Sonstige Stelle	29.432	30.000	41,5	22

Quelle: Absolventenbefragung Landschaftsarchitektur 2008, ohne Mehrfachnennungen bei Wirtschaftszweig

Wichtigkeit der Fächer in Studiengängen der Landschaftsarchitektur aus Sicht der Absolventen - nach Studienschwerpunkten

Antwort auf die Frage: "Das Fach halte ich auf Grund meiner Berufserfahrung für ... wichtig"

Fächer	Gesamt N = 484	Studienschwerpunkt		
		Landschafts- planung N = 130	Freiraum- planung N = 233	Landschafts- bau N = 121
Gelbe Markierung: Fächer mit Bewertung der Wichtigkeit $\leq 2,0$	Mittlere Bewertung der Wichtigkeit Skala von 1 = sehr wichtig bis 5 = nicht wichtig			
Naturwissenschaftliche Grundlagen				
Physik	3,8	4,1	4,0	3,4
Chemie	3,8	3,7	4,0	3,5
Mathematik, Statistik	2,8	3,2	3,0	2,3
Botanik	2,0	1,6	2,1	2,2
Pflanzensoziologie, Vegetationskunde	1,8	1,4	1,9	2,1
Ökologie	2,2	1,4	2,4	2,9
Zoologie, Faunistik	3,1	1,9	3,3	3,9
Klimatologie	3,0	2,3	3,1	3,4
Gestaltung und Planung				
Grundlagen der Gestaltung	1,7	2,3	1,2	2,0
Darstellungstechnik, Bauzeichnungen	1,7	2,3	1,3	2,1
Geschichte der Gartenkunst	3,0	3,6	2,4	3,6
Gartendenkmalpflege	3,2	3,6	2,6	3,8
Freiraum-/ Objektplanung	1,8	2,5	1,1	2,3
Freiraum-/ Objektplanung: Entwurfsplanung	1,8	2,4	1,2	2,3
Freiraum-/ Objektplanung: Ausführungsplanung	1,7	2,4	1,2	1,9
Stadtplanung, Städtebau	2,5	2,6	1,9	3,3
Landschaftsplanung	2,4	1,3	2,5	3,3
Landschaftsplanung: Planung	2,5	1,5	2,5	3,4
Landschaftsplanung: Eingriffsregelung, UVS/UVP	2,5	1,4	2,6	3,5
Umwelt, Gesellschaft, Recht				
Landschaftspflege, Naturschutz	2,4	1,4	2,5	3,1
Land- und Forstwirtschaft	3,1	2,0	3,4	3,8
Soziologie	3,2	3,1	3,0	3,6
Kommunikation und Präsentation	1,7	1,7	1,7	1,8
Planungsrecht und Bauleitplanung	1,8	1,7	1,6	2,1
Umweltrecht	2,3	1,6	2,5	2,9
Umweltmonitoring	2,9	2,1	3,0	3,5
Gutachterwesen, Wertermittlung	2,7	2,4	2,8	2,7
Pflanze und Boden				
Bodenkunde	2,3	2,0	2,5	2,1
Bodenmechanik, Erdbau	2,3	2,9	2,4	1,7
Gehölz- und Staudenkunde	1,4	1,7	1,2	1,4
Bepflanzungsplanung	1,6	2,1	1,3	1,6
Baumpflege	2,1	2,4	2,1	1,9
Bautechnik, Landschaftsbau				
Vermessungstechnik	2,1	2,8	2,1	1,4
Tiefbau, Wegebau	1,9	2,9	1,7	1,4
Wasserbau, Entwässerung	1,9	2,5	1,7	1,5
Baukonstruktion	2,0	3,0	1,7	1,7
Landschaftsbau	1,9	2,7	1,7	1,3
Vegetationstechnik	2,0	2,4	1,9	1,6
Sport- und Freizeitanlagen	2,3	3,2	2,0	2,0
Baubetrieb, Betriebswirtschaft, Management				
Bauvertragsrecht, VOB	1,8	2,4	1,6	1,4
Baubetrieb, Auftragsabwicklung	1,8	2,5	1,8	1,2
Projektmanagement	1,8	1,9	1,7	1,7
Maschinentechnik	3,2	3,8	3,3	2,3
Volkswirtschaftslehre	3,1	3,3	3,1	2,8
Betriebswirtschaftslehre	2,4	2,9	2,6	1,7
Management, Personalführung	2,3	2,6	2,5	1,5
Datenverarbeitung				
EDV allgemein	1,4	1,4	1,3	1,5
CAD	1,5	1,8	1,2	1,9
GIS, Fernerkundung	2,6	1,5	2,8	3,5
Datenverarbeitung im Baubetrieb	2,3	2,8	2,3	1,6
Projektarbeit				
	1,4	1,5	1,3	1,5
Mittelwert aller Fächer und Nennungen	2,29	2,36	2,21	2,37

Datengrundlage: Absolventenbefragung Landschaftsarchitektur 2008, nur FH-Absolventen